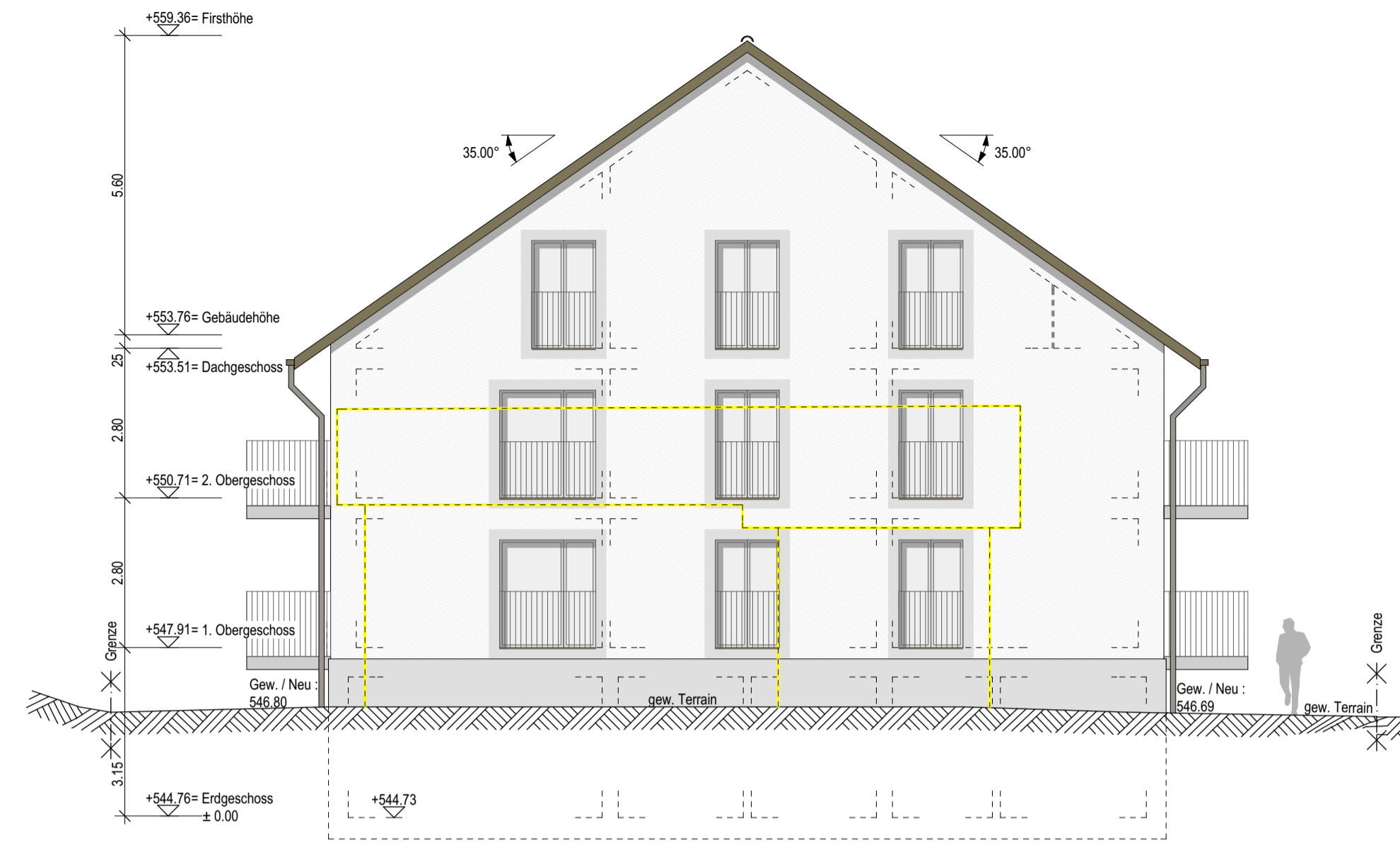
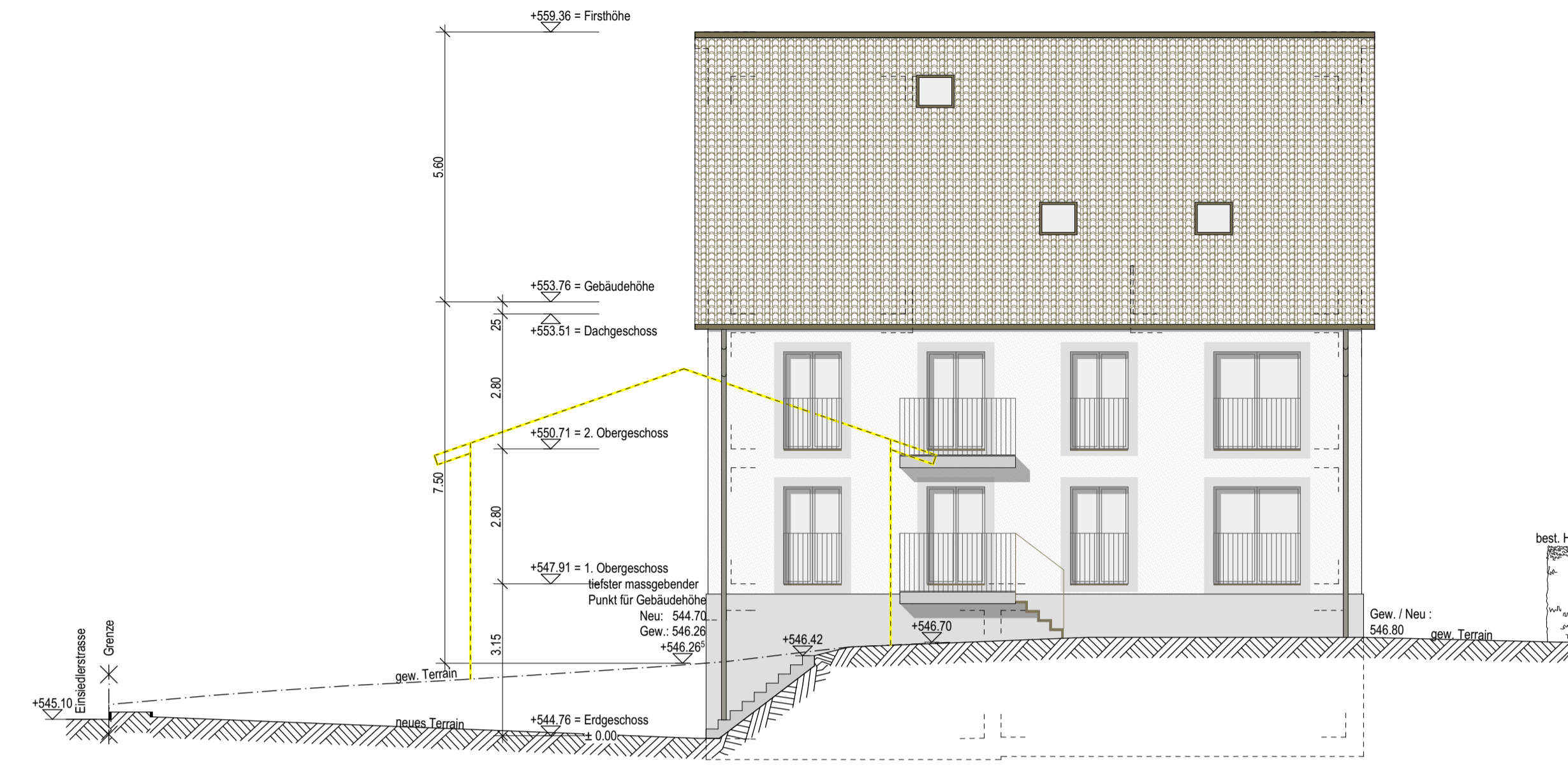


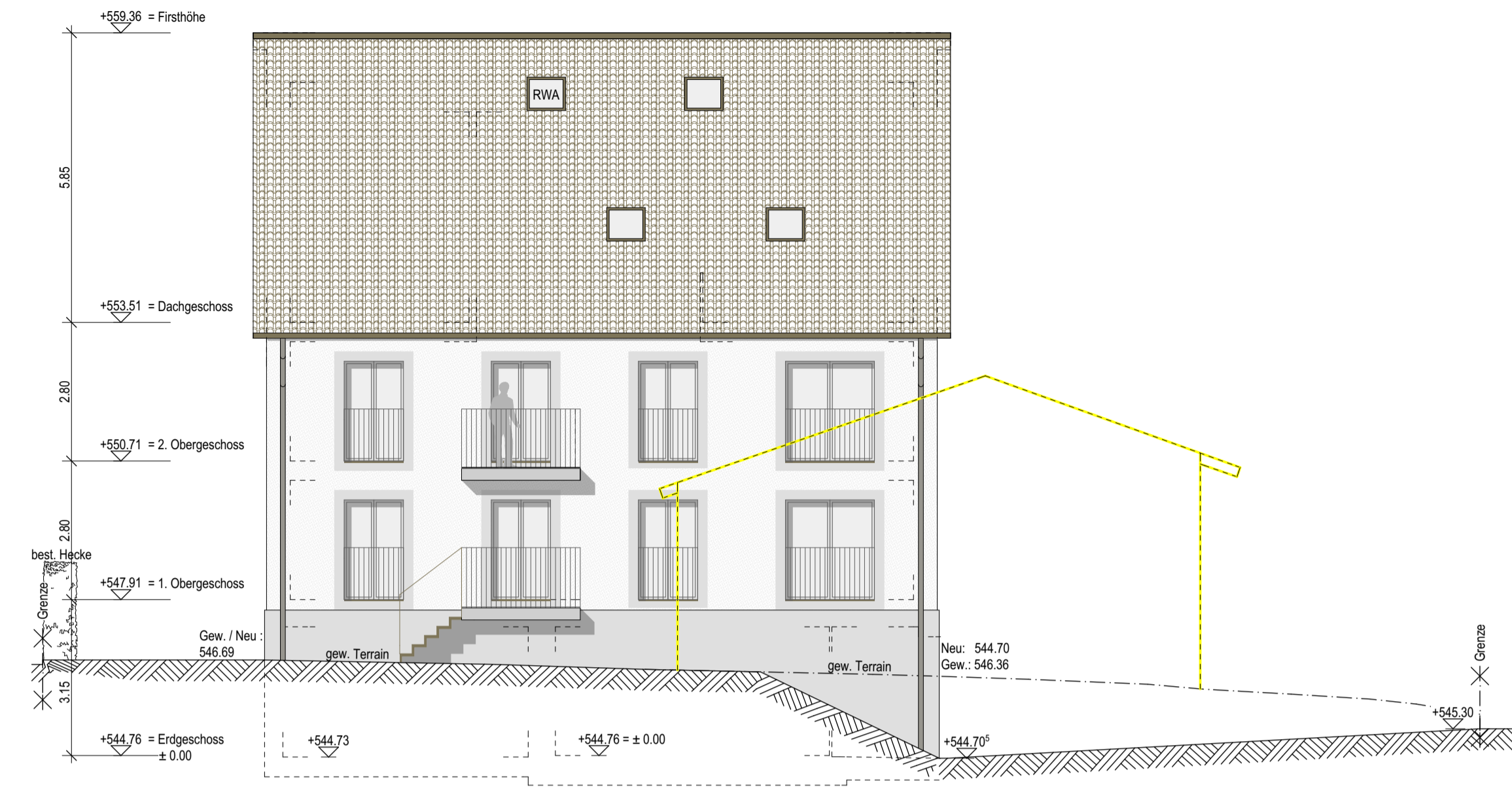
Ost-Fassade



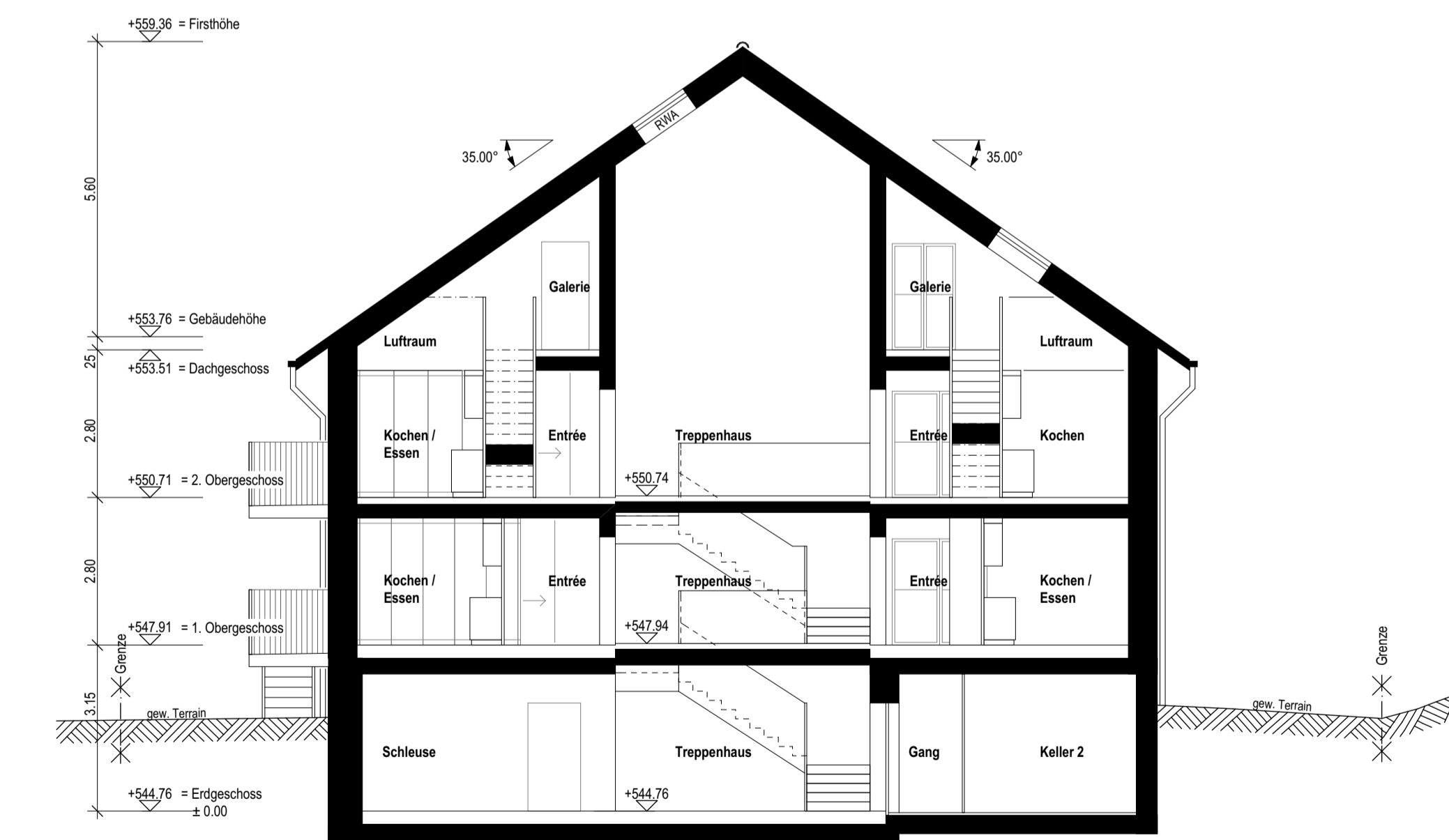
West-Fassade



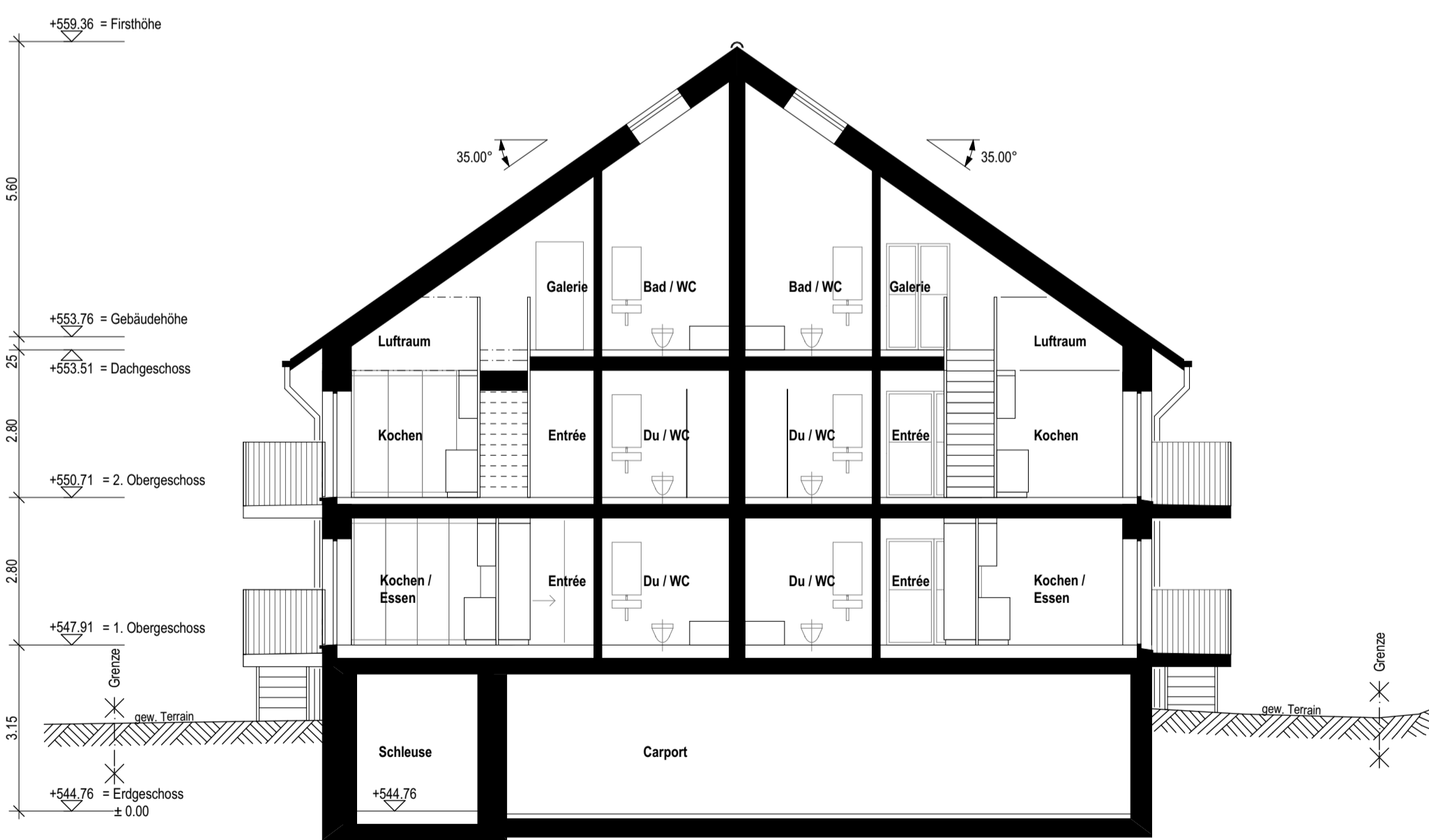
Nord-Fassade



Süd-Fassade



Schnitt A-A



Schnitt B-B



Schnitt C-C

LEGENDE :

- Neu
- Abbruch

Wädenswil, den :

Die Bauherrin:

Der Architekt:

OK FB Erdgeschoss:  
±0.00 = 544.76 m.ü.M

**HOTZ:PARTNER**

AUFTRAGGEBER:  
Iris Varco  
Unterdorfstrasse 32  
8804 Au ZH

PROJEKTNUMMER:  
5480 VAR-HO  
BAUVORHABEN:

Neubau MFH Einsiedlerstrasse 420,  
Arn 8810 Horgen

PLANNUMMER:  
102

PLANTITEL:  
Fassaden und Schnitte

Hotz Partner AG SIA  
Architektur und Ausführung  
Flörlihofstrasse 13  
Postfach  
CH-8820 Wädenswil

PLANUNGSPHASE:  
Projektanpassung

GEZEICHNET:  
I. Oechslin

MASSSTAB:  
1:100  
PLANGRÖSSE:  
130/50

T 044 789 40 50  
F 044 789 40 51  
info@hotzpartner.ch  
www.hotzpartner.ch

DATUM:  
31.03.2015

REVIDIERT: